



iPuray
爱普瑞 不一样的开关

智能行天下 爱普瑞万家

智能开关 · 智能插座 · 智能家居系统

品名：WiFi 吸顶式感应延时开关 | 型号：u307C

目 录

一、功能特征	2
二、产品用途	4
三、产品实拍	5
四、感应范围	6
五、性能参数	7

六、设计亮点	7
七、使用说明	10
八、接线方式	16
九、安装指南	17
十、订购及定制	19

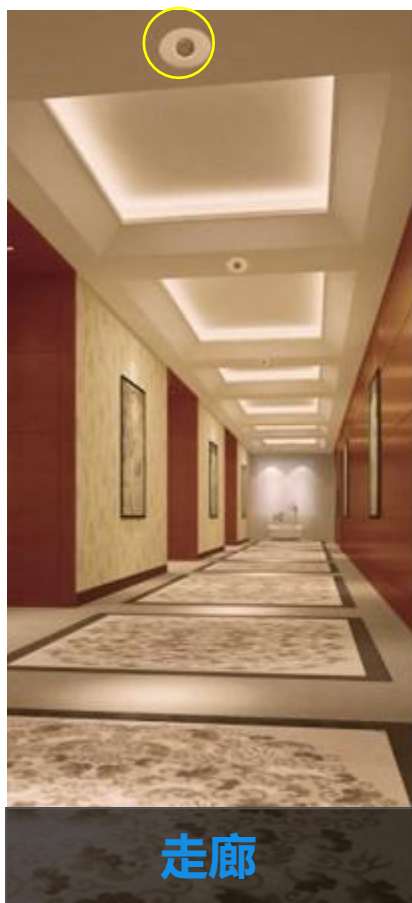
1、功能特征

u307C 是一款可用手机直接控制开关的吸顶式人体感应开关，无需任何网关（中控器）。同时也可以并入智能家居系统，自动运行控制。且根据客户需要，自行设定接通开关的光亮度值，和选择延时关闭时间。当人体进入到感应范围时，开关能够感应到人体的移动，自动开启照明灯具等负载，直至感应到人离开感应区域后延时关闭，达到人到灯亮，人离灯灭的自动控制效果。用户既可以用智能手机遥控开关，更可以远程实时监控开关状态，以便及时了解开关附近是否有人活动，起到安防的作用。

- ◆ 当人体进入到开关感应范围时，开关微电脑系统能够感应到人体移动的红外热释变化，同时自动开启照明灯具，直至感应到人离开后并延时预先设定的时间再自动关闭，达到人来灯亮，人离灯灭的自动控制效果；延时时间用户可通过拨码精确设定为 2 分钟，5 分钟，10 分钟，20 分钟，30 分钟，40 分钟，50 分钟，60 分钟。
- ◆ 光线达到用户设定的光亮度值，开关不能启动；光线低于该值时，人在感应区内活动，开关才能自动开启，节电能力更强更精确。
- ◆ 远程控制：任何时候，手机轻点，无论您在哪里，都可通过手机进行控制。千里之外，电灯电器尽在掌握之中。
- ◆ 实时监控：采用双向通讯技术，可随时随地监控开关及其负载的状态及延时时间。一切智能掌控！
- ◆ 外形及安装：超薄椭圆形吸顶设计，尽显时尚，360 度感应范围，不留任何死角。可直接嵌入天花板内，美观大方；夹扣式吸顶外形，配以专用的底座直接安装在天花板上，无需墙面开孔，重新布线。节能省电，安装方便。
- ◆ 适用负载：零、火双线接入，可直接适用于各类负载。
- ◆ 采用高阻燃级别 ABS 原材料，国际标准 ROHS 生产线，ISO9001 质量管理体系，安全可靠，品质保证。

2、产品用途

将家电或设备接入 u307C WiFi 吸顶式感应延时开关上，所接入的家电或设备不仅自动拥有人体感应开关的功能，还添加了手机遥控开关功能，以及并入智能家居网络中自动运行功能，同时可以通过手机实时显示电器、电子设备的开关状态。所能控制的设备众多，例如：热水器、风扇、排风扇、台灯、落地灯、电铃、报警器等。



三、产品实拍图

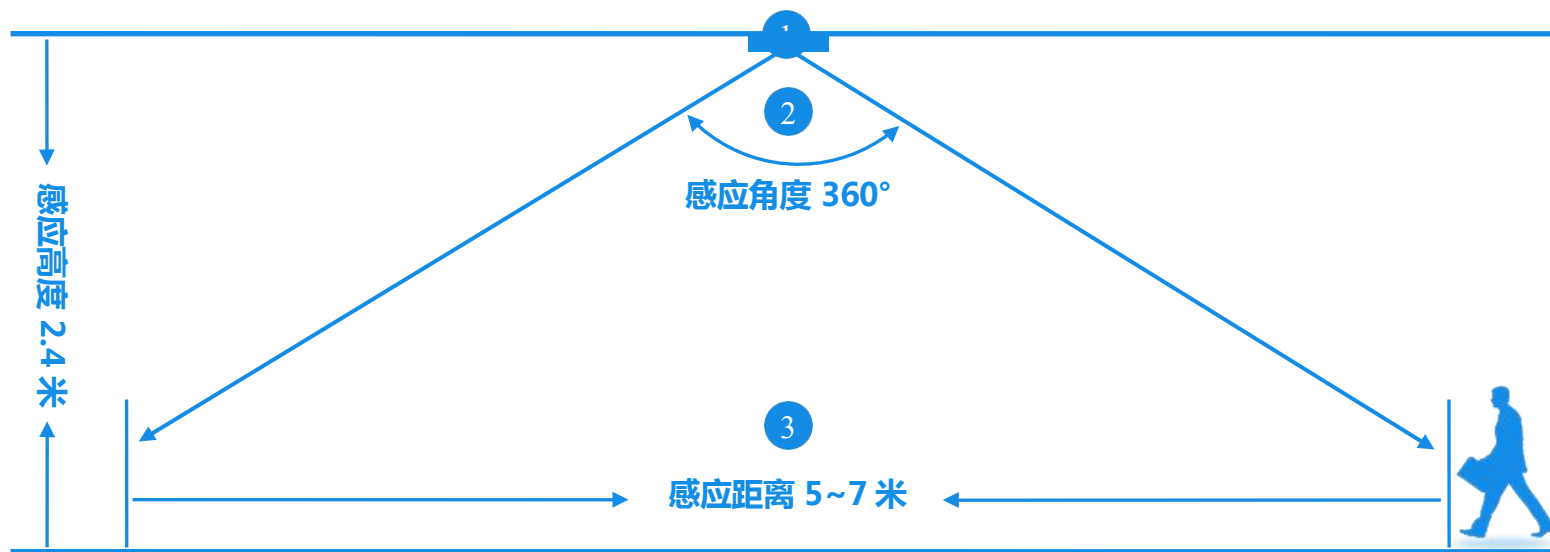


产品正面结构



产品背面结构

四、感应范围



《吸顶式安装感应效果图》

标注：① 吊顶 ② 感应角度 ③ 地面

五、性能参数

电 压	220~240V (50HZ/60HZ)	工作温度	-20℃~55℃
负载功率	阻性≤2000W 感性≤800W	相对湿度	Non-condensing 20-90%
供电方式	火零双线接入	感应距离	直径 5-7M (高 2.4M)
开关尺寸	椭圆面盖最大直径: 105mm	安装孔径	68mm
产品颜色	雅白	产品净重	115g

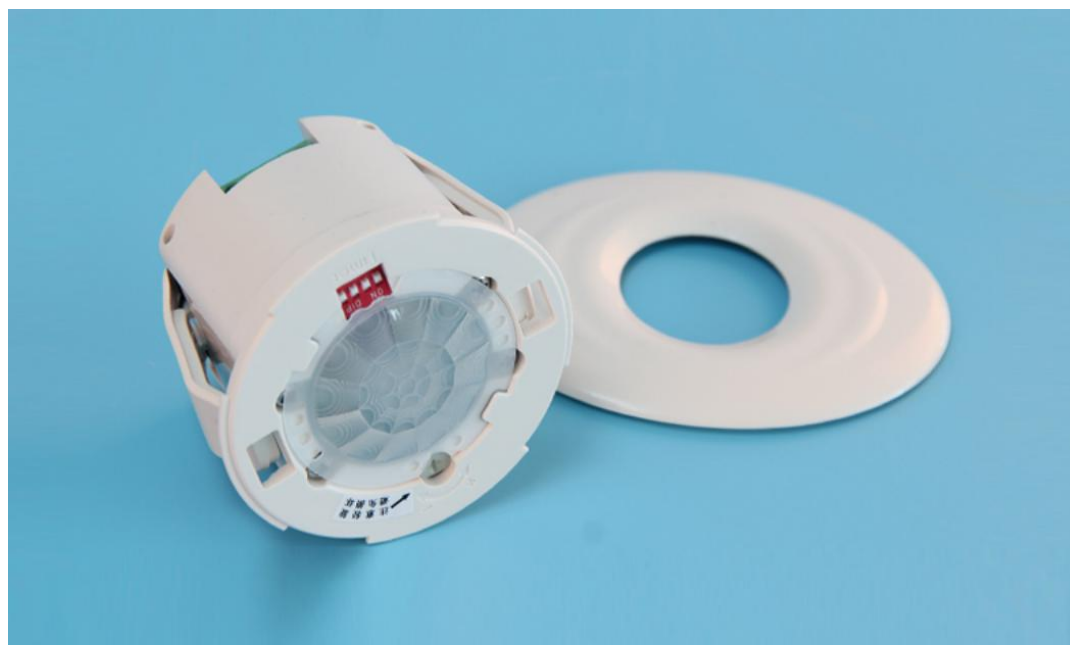
六、设计亮点

u307C 是一款手机直控式感应延时开关，不仅拥有网络感应开关相同的并网自动运行功能，和各种传感器互相配合，营造多种智能家居系统。还可以抛弃中控器，通过 WiFi 直接手机远程控制监控。简单方便，物美价廉，是智能体验的最佳产品。

1、外观设计：



超薄椭圆形吸顶设计，尽显时尚。360 度感应范围，不留任何死角。



采用高强度柔韧性材料，不易断裂，抗摔打性强，外观光滑精细，色泽恒久不变。

2、夹扣式外形设计：



夹扣式外形设计，可直接嵌入天花板内部，操作简易，便于安装，便于拆卸。

3、功能设计

- 1.通过互联网，利用手机直接远程控制各类电器设备。
- 2.可与本公司的其它产品组成智能家居系统，在中控器的指挥下，自动控制各类电器设备，如热水器、风扇、排风扇、台灯、落地灯、报警器等。

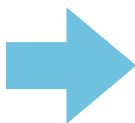


七、使用说明及操作指南

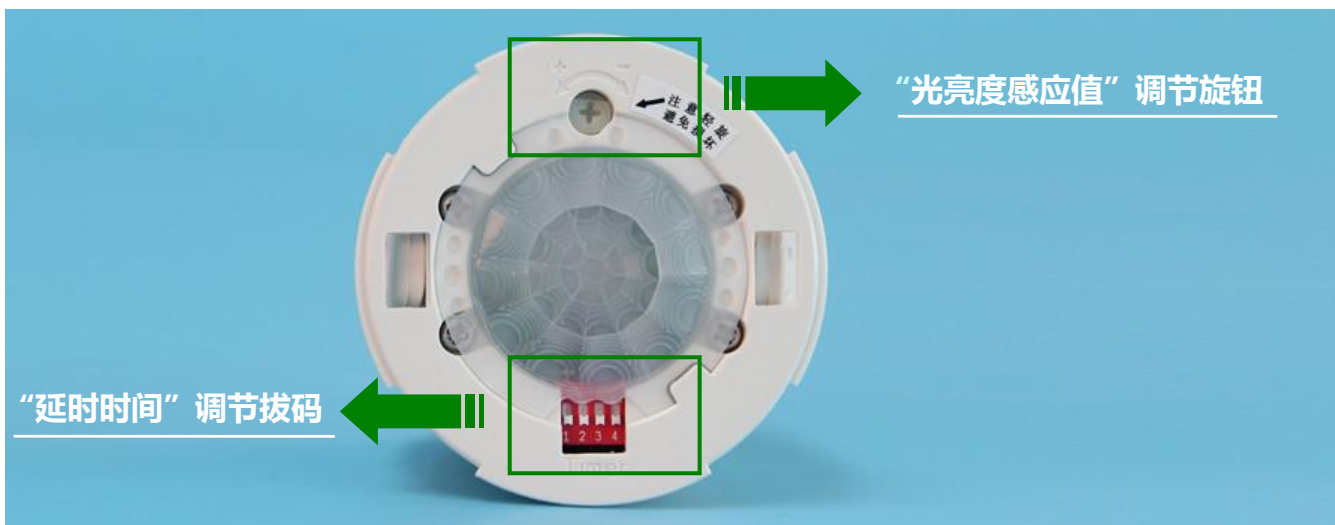
延时时间和光感调节方式示意图：



沿逆时针方向旋转开关面盖。



如图所示，待面盖旋转一定位置后，即可取下开关面盖。



如图所示，分别调节“光亮度感应值”和“延时时间”。

一、调节方式及注意事项

1. 开关加电后有两分钟左右的初始化时间，在初始化时间内，开关无感应，两分钟后开关处于正常监控状态。
2. 不可将开关安装在强光直射的地方或冷热气流进出口，开关同一电源回路内，尽量不要有机械类开关及其它电器，否则易引起干扰，产生误动作。
3. 红外开关是探测人体体温与环境温差值的变化量，所以探测效果会受环境温度、人所穿衣服、人行走速度及方向因素影响，本产品因此特别设计了抗干扰电路，尽可能降低上述因素的影响。
4. 请勿带电安装，严禁负载短路，严禁超功率范围使用。
5. 调节光感的电位器请小心轻拧，以防拧转过度，损坏调节电位器。

(特别提示：光感旋钮调节范围只有一个扇面，大概是在 120° 并非 360° ，请用小一字批轻轻调节，不可大力，以免损坏电位器)
6. 工作亮度调节：如上图所示，逆时针调节旋钮至“+”位置时，光感值最大，此时开关白天晚上都工作。顺时针方向调至最小时，只能在较暗或很暗的环境中工作。

7. 延时时间调节：如下图所示，不同拨码组合对应不同延时时间。



二、用户须知

1. 首次接通电源，负载工作一段时间后，停止工作。
2. 人体进入感应区域，开关感应接通电源，负载工作；人离开后，延时预设时间关断电源，负载停止工作。
3. 如果人没有离开感应区域，则负载持续工作。直到最后一人离开感应区域，才开始计时预设时间，再停止工作。
4. 若第一个人离开感应区域，在延时关闭时间没有到之前，第二个人进入感应区域。则以第二个人离开感应区域后，开始计时延时关闭。
5. 用户可以根据自己需求，调节光感电位器选择白天或夜晚使用。

手机界面安装、操作：

下载安装手机端 APP：扫描下图中的二维码或通过以下链接下载 APP 软件，当下载完成后根据界面提示即可安装

（安卓系统手机：http://app.flyme.cn/apps/public/detail?package_name=com.asiabright.ipuray_net_Two#）

（苹果系统手机：<https://itunes.apple.com/cn/app/ipuray/id1128270655>）

1 将开关通电后打开手机软件，选择产品的类型，再点击添加设备（如图 a 所示），扫描设备标签上的二维码或输入设备 ID（每个产品都有唯一的 ID）和密码（出厂默认密码为 12345678）添加设备；

2 添加成功后刷新列表（如图 e），设备显示直连在线时（直连在线是指手机和设备一对一进行控制，超出了可控范围则无法进行控制），点击开关图标进入控制界面。

3 在控制界面（如图 c），手机屏幕向左侧滑，出现左下图所示的菜单列表，可选项有切换模式、修改密码、修改备注等操作。

- 4 点击菜单中切换模式，输入 WiFi 名称和 WiFi 密码， 然后点击确定进行切换。
- 5 稍等片刻，切换完成后，手机会自动跳到开关列表界面如图 e)， 点击右上角刷新按钮， 会看到手机上设备的状态发生改变， 表示设备切换模式成功。 如果显示的是远程在线， 说明插座连接到的路由器有网络， 手机在任何有网络的地方都可进行控制（推荐使用该模式）， 如果显示局域网在线， 说明设备和手机连接到的路由器没有连接网络。（此时可以在路由器覆盖范围内用手机控制设备）， 如果显示的是远程/局域网在线， 说明手机与插座在同一路由器下， 并且路由器有网络。
- 6 如图 d， 按住列表中开关向左滑动， 会出现删除按钮， 点击可以删除已经添加的开关。
- 7 点击菜单中修改密码： 可以设置新的设备密码。
- 8 点击菜单中修改备注： 可以给设备添注个性化名称， 如客厅灯， 洗手间等。
- 9 出现无法连接和超时的时候请按复位键然后重新设置。



扫一扫立即下载

U307c 客户端 APP 手机操作界面演示图



图 a



图 b



图 c

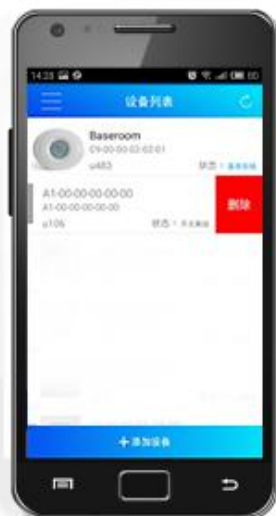


图 d



图 e



图 f

八、接线方式

火线输入

火线输出

零线输出

零线输入



标注：① Lin：火线输入接口 ② Lout：火线输出接口 ③ COM：零线输出接口 ④ N：零线输入接口 ⑤ 负载（灯具）

九、安装指南

人体感应开关 u307c 的安装方式通常有如下两种：

1) 直接安装在天花板上：

第一步：无需开孔，在硬顶板上钻两个螺丝孔，将开关专用底座用螺丝固定在墙顶；第二、三、四步：将开关放入固定底座中（如图所示）。



备注：此方法适用于在天花板上不便开孔的环境，但须另配爱普瑞专用底座。

2) 直接嵌入天花板内部:

u307c 人体感应开关通常直接嵌入在天花板内，更加美观大方。超薄椭圆形外观将成为天花板上的一道靓丽风景。具体步骤如下：第一步在天花板上开一个直径为 68mm 的洞；第二、三步直接将开关嵌入洞中；第四步开关夹扣将紧紧贴在天花板上（如图所示）



备注：此安装方法 需在天花板上打孔 ，用户可以根据自己天花 板情形进行选择。

十、订购及定制

生产制造商：深圳市亚晔实业有限公司

地址：深圳市坂田岗头亚洲工业园 10 栋

电话：0755-89748200/89748211

传真：0755-89748778/89748226

邮箱：sales@a-brt.com

网址：www.a-brt.com

国内总经销：深圳市爱普瑞电器有限

公司地址：深圳市坂田天安云谷 3 栋 B 座 1404

电话：400-8869707 0755-89345733 / 83627400

传真：0755-83627400

邮箱：sales@ipuray.com

网址：www.ipuray.com