



iPuray
爱普瑞 不一样的开关

智能行天下 爱普瑞万家

智能开关 · 智能插座 · 智能家居

品名：WiFi 四路玻璃触摸开关 | 型号：u111

目 录

一、功能特征	2
二、产品用途	3
三、产品实拍	5
五、性能参数	6
六、设计亮点	6

七、操作说明	8
八、接线方式	12
九、安装指南	13
十、订购及定制	14

一、功能特征

u111 是一款利用 WiFi 技术，通过智能手机进行远程控制和监控的四路玻璃触摸屏开关。它由高品质专用玻璃开关面板制造，外观集奢华典雅于一体，绝无普通玻璃面板的气泡，斑点，杂质，灰尘，手印，刮伤痕迹等瑕疵。可广泛应用于酒店，家庭，以及写字楼等场所。

- ◆ 远程控制：千里之外，可通过手机远程控制各路开关的通断。
- ◆ 实时监控：采用双向通讯技术，随时随地在手机上实时监控每路负载的开关状态。
- ◆ 本地控制：保留开关上触摸按键，远近兼顾，老幼咸宜。

- ◆ 一键关闭：拥有一键关闭功能，更加人性便利。
- ◆ 延时自如：每一路均可分别由用户自行设置手动延时关闭功能，让您关灯后舒适离开。
- ◆ 夜灯功能：负载关闭时，宁静的蓝色背光保持常亮状态，清晰指示开关位置。
- ◆ 负载类型：L, N 零火双线接入，可支持各类负载。
- ◆ 批量定制：面板颜色及 LOGO 标志，本公司可按客户的要求和喜好，专门定制。

二、产品用途

将家电或设备连接到本产品上，所接入的家电或设备即可实现手机远程控制功能和手动触摸延时功能，其所能控制的设备众多，适用于走廊、楼道、室内等各种照明灯具，以及其它用电设备：如各类温湿度调节设备、监控报警设备、抽油烟机、排风扇等。



图一 产品适用场景示意图

三、产品实拍图



图二 u111 正面结构



图三 u111 背面结构

五、性能参数

电 压	AC220~240V (50HZ/60HZ)	工作温度	-20℃~55℃
负载功率	每路阻性 500W, 感性减半	相对湿度	Non-condensing 20-90%RH
负载类型	可支持各类负载	开关尺寸	86*86*36mm
产品颜色	玻璃屏, 颜色可由客户自行设计	安装孔距	60mm
产品净重	115g	匹配暗盒	75*75*50mm

六、设计亮点

1、高品质专用玻璃开关面板，奢华典雅，为酒店、别墅、高档写字楼等装修首选。



2、无普通玻璃面板的气泡，斑点，杂质，灰尘，手印，刮伤痕迹等瑕疵，且易于清洁，没有塑胶面板老化发黄的现象，色泽恒久，弥久常新。



高端玻璃面板，且易于清洁，色泽恒久，弥久常新。

3、可通过智能手机进行远程控制和监控各路负载，且 86 型标准尺寸，可随时替换原有机械开关，无需凿墙打孔，重新布线，瞬间即可让您的传统开关优美且智能。



七、操作说明

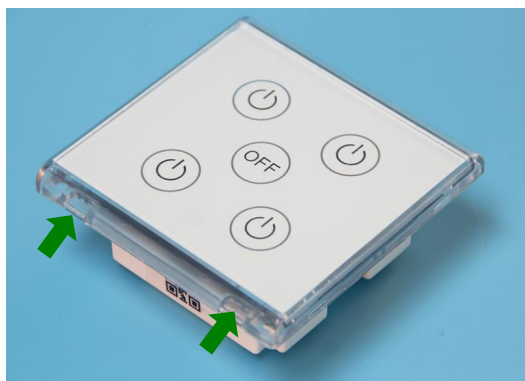
A、面板操作说明

1、延时关闭功能设置：用一字螺丝刀轻撬面壳，如图六所示，将拨码开关第 1 位拨到“ON”，则第一路开通了延时关闭功能。四位拨码开关 1234 分别对应四路开关 Lout1-Lout4，如需使用延时功能，只需将对应的拨码拨到“ON”即可，不使用延时功能，则拨码保持在“OFF”位置。

2、开关面板操作：开关接通电源后，轻触任意一路开关触点，蓝色指示灯亮，相应负载开启；再次触摸该路开关，如该路未设置延时，则负载立刻关闭；如蓝色指示灯间歇性闪亮，说明该路开关已开启延时功能，负载将延时 30 秒后自动关闭。

3、延时期间触摸操作：开关设置延时功能情况下，触摸关闭操作后，在延时期间再次触摸，负载保持常开，直至再次触摸，负载延时 30 秒后自动关闭。

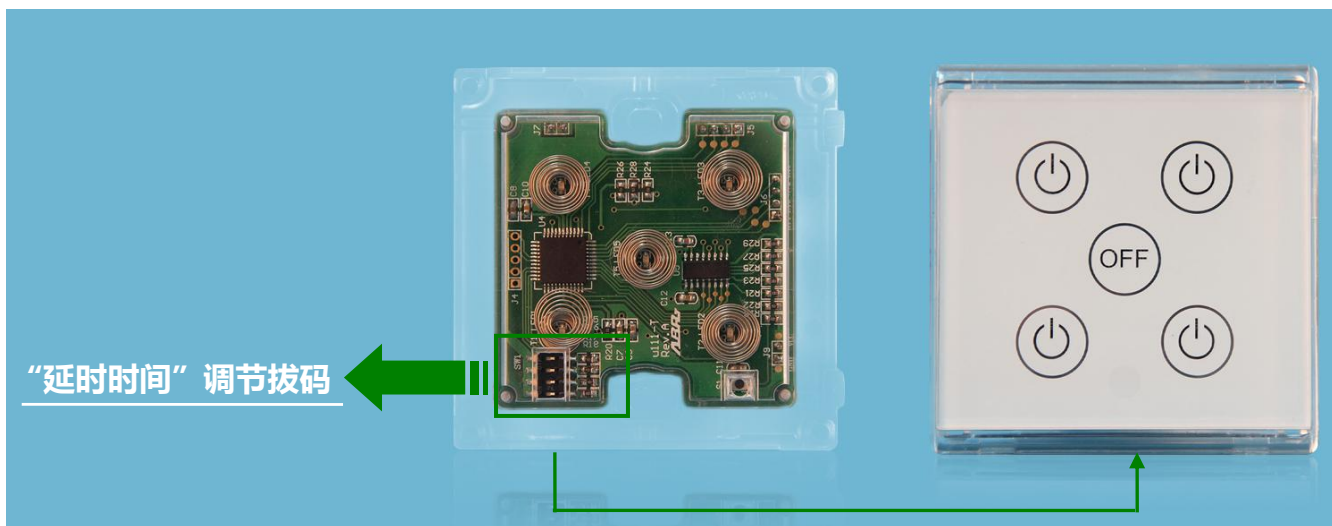
4、一键关闭功能：用手指触摸面板中间的“OFF”触点，可以同时关掉所有的已开负载。



沿箭头方向轻轻撬开开关面板。



如图所示，撬开面板后，即可取下面板。



如图所示，四位拨码开关 1234 分别对应右边四路开关。

图六 “延时时间” 拨码调节示意图

B. 手机智能操作说明:

1. 将设备通电然后打开手机软件，选择需要控制的产品类型，再点击添加设备（如图 b 所示），然后扫描产品二维码或者输入产品 ID（每个产品都有唯一的 ID）和密码（出厂默认密码都为 12345678）添加设备（如图 b）。

2. 添加成功后刷新列表，设备直线连接状态（直连在线是指手机和设备一对一进行控制，超出了可控范围是没法进行控制的），点击进入控制界面进行控制。

3. 本开关添加成功后（如图 c），左侧滑动，出现菜单列表，用户可进行切换模式（提示：直连模式和远程模式进行切换），修改设备密码，和修改备注（如：备注客厅灯）等操作。

4. 点击菜单的切换模式，输入 WiFi 账号和密码，然后点击确定进行模式切换。稍等片刻，切换完成后，手机会自动跳到开关列表界面，点击右上角刷新按钮，会看到手机上开关状态显示远程在线（提示：手机有网络的情况下都可以进行控制，不受距离限制，推荐使用此模式），当网络出现故障时，将显示局域网在线（手机只要与开关在同一路由器范围，也可以控制本开关）。

5. 按住列表中的开关向左滑动，会出现删除按钮，点击可以删除已经添加的开关（如图 d）。

6. 点击添加的开关，选择需要控制的那一路（如图 d），即可进入设置延时面板（如图 f）。



扫一扫立即下载

UI11 客户端 APP 手机操作界面演示图



图 a



图 b



图 c

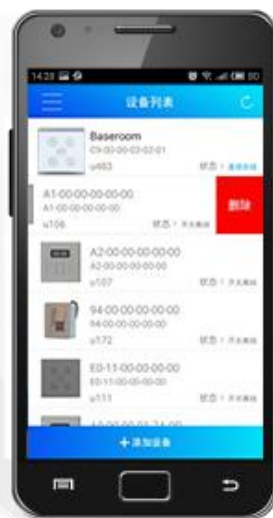


图 d

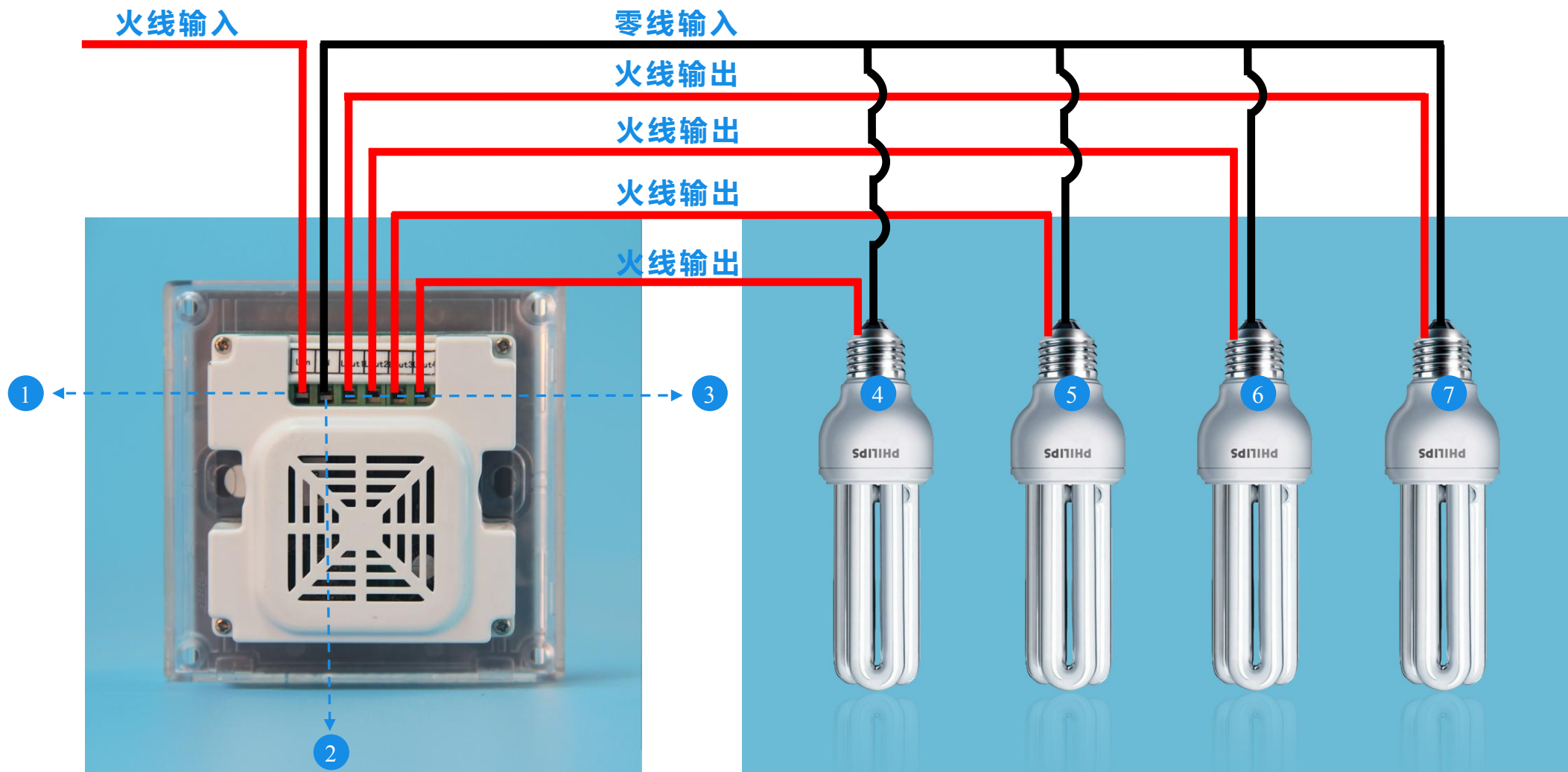


图 e



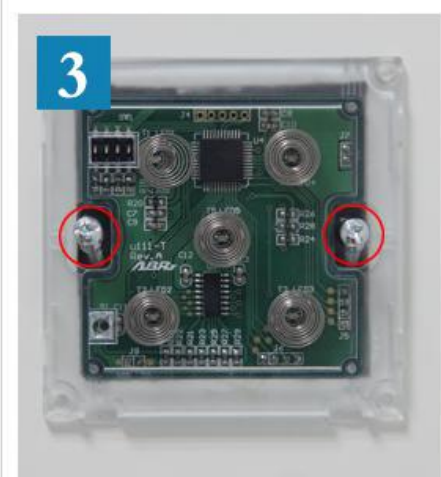
图 f

八、接线方式



标注：① Lout：火线输入接口 ② Lin：零线输入接口 ③ Lout：火线输出接口 ④ ⑤ ⑥ ⑦ 负载（灯具）

九、安装指南



**温馨提示：请专业人员断电安装，
注意安全操作，以防触电危险！**

1/ 断电后，按照说明书正确接线（如图1）；用螺丝刀在A处轻轻撬开面板（如图2）

2/ 撬开面板后，装上螺丝钉并拧紧（如图3）

3/ 最后，盖上面盖（如图4）
开关安装完成（如图5）

十、订购及定制

生产制造商：深圳市亚晔实业有限公司

地址：深圳市坂田岗头亚洲工业园 10 栋

电话：0755-89748200/89748211

传真：0755-89748778/89748226

邮箱：sales@a-brt.com 网址：www.a-brt.com

国内总经销：深圳市爱普瑞电器有限公司

地址：深圳市坂雪岗大道儒骏大厦 1306

电话：400-8869707 0755-89345733 / 89356585

传真：0755-83627400

邮箱：sales@ipuray.com 网址：www.ipuray.com